

人工智能产业运行分析填报系统

企业用户操作手册

2020年8月

目录

1.运行环境	2
1.1.软件环境	2
1.2.硬件环境	2
2.基本流程图	3
3.操作说明	3
3.1.登录和注册页面	3
3.2.企业首页	6
3.3.填报数据	7
3.4.审核/保存数据	8
3.5.上报数据	9
3.6.消息公告	10
3.7.基本信息维护	10
3.8.修改密码	11
3.8.咨询电话	11

1.运行环境

1.1.软件环境

建议使用 IE8 以上版本浏览器。如遇系统无法正常显示，建议使用如下两种浏览器：

(1) 谷歌浏览器

<https://www.google.cn/chrome/>

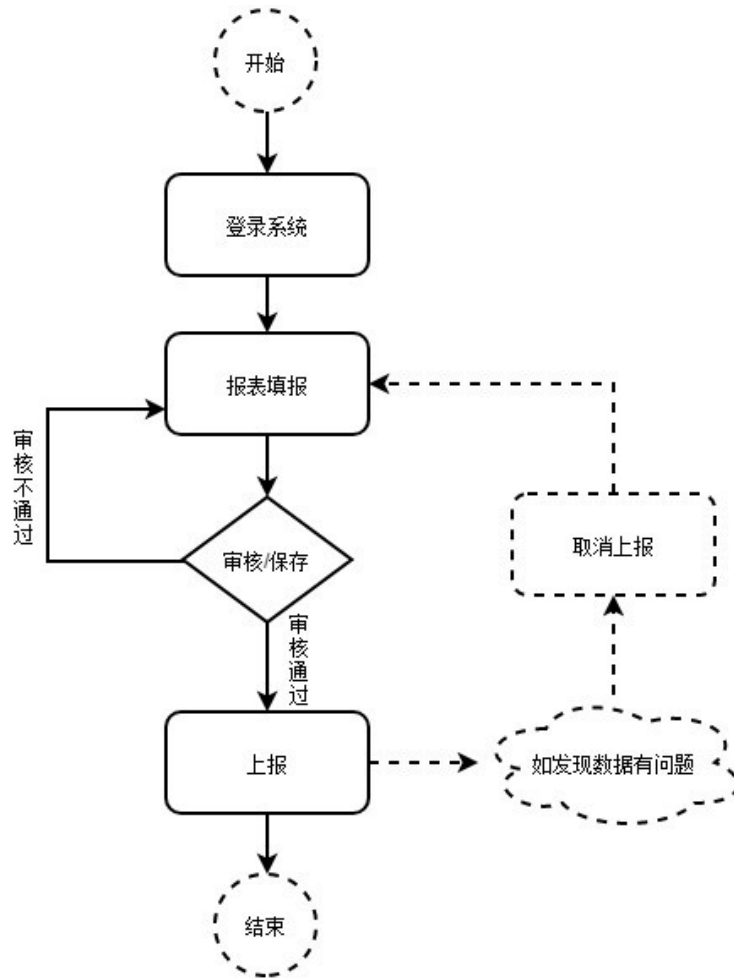
(2) 360 安全浏览器(极速模式)

http://se.360.cn/index_main.html

1.2.硬件环境

无特殊要求

2.基本流程图



3.操作说明

3.1.登录和注册页面

在 Google Chrome 浏览器地址栏中输入 http://116.236.93.54:8090/SJZY/100qxxtb/login_jxw/views/login.html 进入登录页面，然后输入用户名、密码，点击“登录”按钮登录系统。如果忘记用户名和密码请及时联系系统管理员，如下图所示：



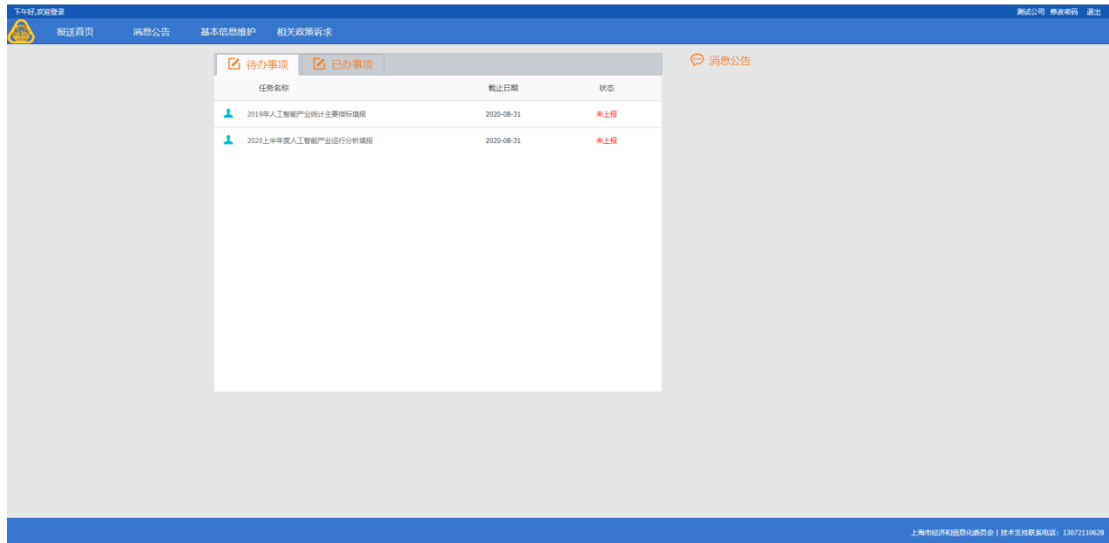
如果用户需要注册(第一次登录请先注册)请点击登录页“注册”按钮，填写基本信息后，点选“提交”按钮，注册账号。注册成功后请保存好用户名和密码。如有问题请拨打下方技术支持电话寻求帮助。





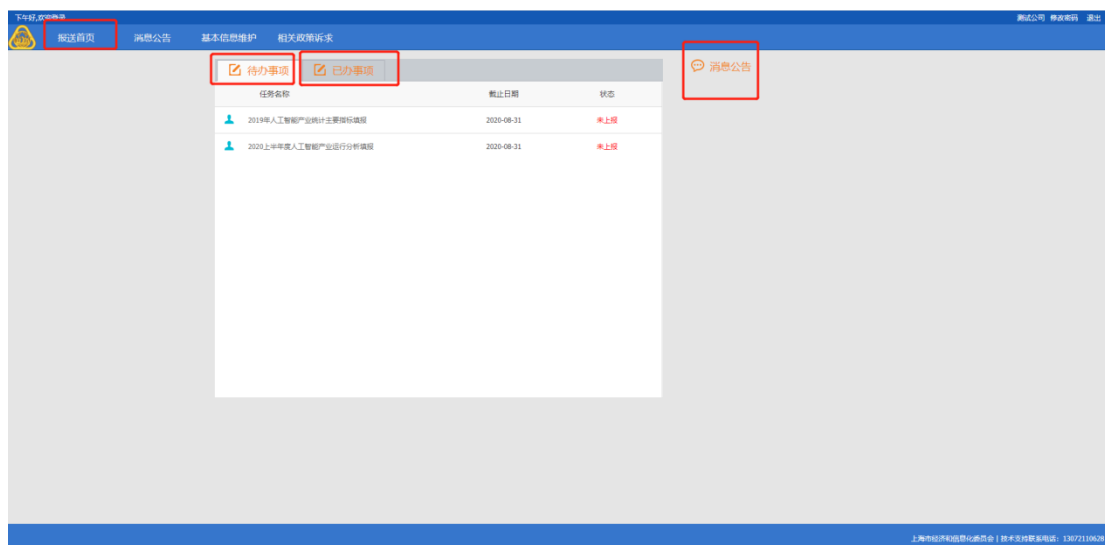
3.2.企业首页

用户登陆后，进入“报送首页”界面，如下图：



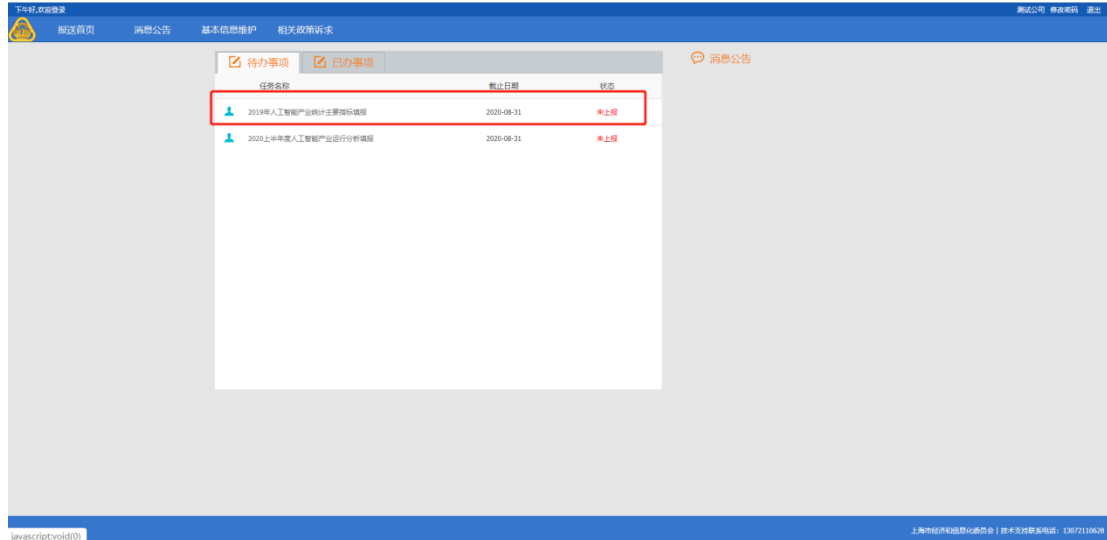
企业首页包含三块内容：

- ①待办事项：显示企业需要上报的报表
- ②已办事项：显示企业已经上报的报表
- ③消息公告：上级统计机构推送消息及催报信息



3.3.填报数据

在“待办事项”模块中，点击某一**报表名称**，如“2019年度人工智能产业运行分析填报”，则进入上报数据界面，如下图：



在弹出的“2019年度人工智能产业运行分析填报”中，填写相关数据。如下图：

2019年度人工智能产业运行分析填报
(2019年1月—2019年12月)

代码B1, B2, B3, B11, B15, B16, B17, C0, C01, C02, C06, C12, C13, C16, C17, C19, C21, C101, I01, I04, W3, W4为软件和信息服务专业统计细项。如企业已填报软件与信息服务专业统计，可直接调取软件和信息服务统计表中相同代码数据。其他代码-I, C-1-C-4, W1-W3为填报企业业务发展情况计算，具体填报可参照填报指南。

统一社会信用代码: 915201026222305137 单位名称: 测试公司

代码	指标名称	单位	本年本期累计	代码	指标名称	单位	本年本期累计
C0	营业收入	万元	11	C08	营业利润	万元	111
C01	主营业务收入	万元	11	C16	折旧和摊销	万元	111
I01	其中: 人工智能主营业务收入	万元	3	C17	应收账款	万元	111
I04	其中: 产品收入	万元	2	C19	研发经费	万元	111
I-1	其中: 软件与信息服务收入	万元	1	C-3	风险投资创投金额	万元	111
C-1	人工智能相关业务收入	万元	3	C-4	人工智能领域成交额	个	111
C-2	人工智能相关支出	万元	111	C12	资产总计	万元	11
B1	从业人员期末人数	人	111	C13	负债合计	万元	111
B2	从业人员平均人数	人	111	C101	政府补助	万元	111
B3	本期合计职工薪酬	万元	111	W-1	发明专利申请数量	个	111
B11	研究与开发人员数	人	4	W3	软件著作权申请数量	个	111
B15	其中: 硕士及以上	人	2	W4	参与制定国家及国际标准数量	个	111
B16	本科	人	1	C21	软件著作权数	个	111
B17	大专及以下	人	1	W-2	核心期刊论文发表数	篇数	111
C02	主营业务成本	万元	111	W-3	人工智能研究论文数	个	111

所属行业是否合并填报: 是 否

人工智能应用程度 (限选一项): 未应用 应用

填报: 建议以人工智能为主要业务的单位填写

核心技术 (最多勾选三项)	智能产品 (最多勾选三项)
<input type="checkbox"/> 计算机视觉 <input type="checkbox"/> 智能语音处理 <input type="checkbox"/> 自然语言理解 <input type="checkbox"/> 生物特征识别 <input type="checkbox"/> 虚拟现实/增强现实 <input type="checkbox"/> 知识图谱 <input type="checkbox"/> 机器学习 <input type="checkbox"/> 云计算 <input type="checkbox"/> 移动互联网 <input type="checkbox"/> 人工智能算力 <input type="checkbox"/> 人工智能垂直解决方案 <input type="checkbox"/> 其他智能技术	<input type="checkbox"/> 人工智能芯片 <input type="checkbox"/> 人工智能传感器 <input type="checkbox"/> 智能船舶设备 <input type="checkbox"/> 智能无人飞行器 <input type="checkbox"/> 无人运载工具 <input type="checkbox"/> 虚拟现实/增强现实设备 <input type="checkbox"/> 智能机器人 <input type="checkbox"/> 智能穿戴设备 <input type="checkbox"/> 智能车载设备 <input type="checkbox"/> 生物特征识别装置 <input type="checkbox"/> 装备制造控制产品 <input type="checkbox"/> 其他智能产品

审核信息

将鼠标移至指标名称后面的上，显示该指标的解释说明。
如下图：

2019年度人工智能产业运行分析填报
(2019年1月—2019年12月)

代码B1、B2、B3、B11、B15、B16、B17、C0、C01、C02、C08、C12、C13、C16、C17、C19、C21、C101、I01、I04、W3、W4为软件和信息技术服务业统计相关项，如企业已填报软件和信息技术服务业统计，可直接填报软件和信息技术服务业统计表中相同代码数据，其他代码1-C-1-C-4-W1-W3为填报企业业务发展情况计算，具体填报可参照填报指南。

统一社会信用代码:914201026222365137 单位名称:测试公司

代码	指标名称	单位	本年本期累计	代码	指标名称	单位	本年本期累计
C0	营业收入	万元	11	C08	营业利润	万元	111
备注说明							
	营业收入	万元	11	C16	研发费用	万元	111
	营业收入	万元	3	C17	研发费用	万元	111
	营业收入	万元	2	C19	研发费用	万元	111
	营业收入	万元	1	C-3	风险投资创投数量	万元	111
	营业收入	万元	3	C-4	人工智能发明专利数量	个	111
C-2	人工智能研发支出	万元	111	C12	资产总计	万元	11
B1	从业人员期末人数	人	111	C13	负债合计	万元	111
B2	从业人员平均人数	人	111	C101	政府补助	万元	111
B3	本期应付工资总额	万元	111	W-1	发明专利受理数量	个	111
B11	研究与开发人员数量	人	4	W3	授权发明专利数量	个	111
B15	其中:硕士及以上	人	2	W4	参与制定国家及国际标准数量	个	111
B16	本科	人	1	C21	软件著作权数量	个	111
B17	大专及以下	人	1	W-2	核心期刊论文发表数量	篇数	111
C02	主营业务成本	万元	111	W-3	人工智能发明专利数量	个	111

填报内容是否为企业财务报表 是 否

人工智能应用情况 (限选一项) 是 否
 * 是: 以提供人工智能技术、产品或服务为主要业务的单位
 * 否: 以自身应用人工智能技术为主要业务(人工智能非主营业务)或不包含任一情况

填报1: 建议以人工智能为主营业务的单位填写

核心技术 (最多勾选三项) 计算机视觉 智能语音处理 自然语言理解 生物特征识别 虚拟现实/增强现实 知识图谱 机器学习 类脑计算 脑机接口 人工智能算力 人工智能解决方案 其他智能技术

智能产品 (最多勾选三项) 人工智能芯片 人工智能传感器 可穿戴智能设备 智能无人飞行器 无人运载工具 虚拟现实/增强现实设备 智能机器人 智能医疗设备 智能穿戴设备 生物特征识别装置 智能自动控制产品 其他智能产品

审核信息

localhost:8080/SJZY/admin_client/form_designer/views/formviewa.html?callback=...

3.4.审核/保存数据

在企业填报好数据后，点击“**校验/保存**”按钮时，系统会自动对用户填报的数据进行审核。点击“审核信息”栏中的信息，系统会自动定位到审核不通过的指标。如下图：

2019年度人工智能产业运行分析填报
(2019年1月—2019年12月)

代码B1、B2、B3、B11、B15、B16、B17、C0、C01、C02、C08、C12、C13、C16、C17、C19、C21、C101、I01、I04、W3、W4为软件和信息技术服务业统计相关项，如企业已填报软件和信息技术服务业统计，可直接填报软件和信息技术服务业统计表中相同代码数据，其他代码1-C-1-C-4-W1-W3为填报企业业务发展情况计算，具体填报可参照填报指南。

统一社会信用代码:914201026222365137 单位名称:测试公司

代码	指标名称	单位	本年本期累计	代码	指标名称	单位	本年本期累计
C0	营业收入	万元	11	C08	营业利润	万元	111
C01	主营业务收入	万元	11	C16	研发费用	万元	111
I01	其中:人工智能业务收入	万元	3	C17	研发费用	万元	111
I04	其中:产品收入	万元	2	C19	研发费用	万元	111
I-1	其中:软件与服务收入	万元	1	C-3	风险投资创投数量	万元	111
C-1	人工智能研发支出	万元	3	C-4	人工智能发明专利数量	个	111
C-2	人工智能研发支出	万元	111	C12	资产总计	万元	11
B1	从业人员期末人数	人	111	C13	负债合计	万元	111
B2	从业人员平均人数	人	111	C101	政府补助	万元	111
B3	本期应付工资总额	万元	111	W-1	发明专利受理数量	个	111
B11	研究与开发人员数量	人	4	W3	授权发明专利数量	个	111
B15	其中:硕士及以上	人	2	W4	参与制定国家及国际标准数量	个	111
B16	本科	人	1	C21	软件著作权数量	个	111
B17	大专及以下	人	1	W-2	核心期刊论文发表数量	篇数	111
C02	主营业务成本	万元	111	W-3	人工智能发明专利数量	个	111

填报内容是否为企业财务报表 是 否

人工智能应用情况 (限选一项) 是 否
 * 是: 以提供人工智能技术、产品或服务为主要业务的单位
 * 否: 以自身应用人工智能技术为主要业务(人工智能非主营业务)或不包含任一情况

填报1: 建议以人工智能为主营业务的单位填写

核心技术 (最多勾选三项) 计算机视觉 智能语音处理 自然语言理解 生物特征识别 虚拟现实/增强现实 知识图谱 机器学习 类脑计算 脑机接口 人工智能算力 人工智能解决方案 其他智能技术

智能产品 (最多勾选三项) 人工智能芯片 人工智能传感器 可穿戴智能设备 智能无人飞行器 无人运载工具 虚拟现实/增强现实设备 智能机器人 智能医疗设备 智能穿戴设备 生物特征识别装置 智能自动控制产品 其他智能产品

审核信息

3.5.上报数据

在企业填报好数据后，点击“**上报**”按钮。如下图：

2019年度人工智能产业运行分析填报
(2019年1月—2019年12月)

代码B1、B2、B3、B11、B15、B16、B17、C0、C01、C02、C08、C12、C13、C16、C17、C19、C21、C101、I01、I04、W3、W4为软件和信息技术服务业统计相关项，如企业已填报软件与信息技术服务业统计，可直接填报软件和信息技术服务业统计表中相同代码数据。其他代码I-C-1-C-4、W1-W3为填报企业业务发展情况计算，具体填报可参照填报指南。

统一社会信用代码: 915201026222355137 单位名称: 测试公司

代码	指标名称	单位	本年本期累计	代码	指标名称	单位	本年本期累计
C3	营业收入	万元	11	C08	营业收入	万元	111
C01	主营业务收入	万元	11	C16	外购和租用	万元	111
I04	其中: 人工智能服务业	万元	3	C17	应收账款	万元	111
I04	其中: 产品收入	万元	2	C19	研发经费	万元	111
I-1	其中: 软件与服务收入	万元	1	C-3	风险投资吸收资金	万元	111
C-1	人工智能服务业收入	万元	3	C-4	人工智能项目成交数	个	111
C-2	人工智能服务业支出	万元	111	C12	资产总计	万元	11
B1	从业人数	人	111	C13	负债合计	万元	111
B2	从业人数平均数	人	111	C101	政府补助	万元	111
B3	本期新增职工薪酬	万元	111	W-1	发明专利申请数	个	111
B11	研究与开发人员数	人	4	W3	授权发明专利数	个	111
B15	其中: 硕士及以上	人	2	W4	参与制定行业标准及团体标准数	个	111
B16	本科	人	1	C21	软件著作权数	个	111
B17	大专及以下	人	1	W-2	核心知识产权数	项	111
C02	主营业务收入	万元	111	W-3	人工智能发明专利数	个	111

所属行业是否包含并列行业: 是 否

人工智能应用程度: (单选一项)
 高程度: 以自身应用人工智能为主要业务(人工智能为主要业务) 或不符合任一类情况
 中程度: 以自身应用人工智能为主要业务(人工智能为主要业务) 或不符合任一类情况

表格1: 建议以人工智能为主要业务的单位填写

核心技术 (最多勾选三项):
 计算机视觉 智能语音处理 自然语言理解 生物特征识别 虚拟现实/增强现实 知识图谱 机器学习 云计算
 移动互联网 人工智能算力 人工智能解决方案 其他智能技术

智能产品 (最多勾选三项):
 人工智能芯片 人工智能传感器 可穿戴智能设备 智能无人飞行器 无人运输工具 虚拟现实/增强现实设备 智能机器人 智能客服设备 智能穿戴设备 生物特征识别装置 精密制造控制产品 其他智能产品

审核信息

09/08/2020 打印 **上报**

上报之后，可以在“已办事项”中，点击**报表名称**，查看已上报数据。如下图：

下午好, 欢迎登录

报送首页 消息公告 基本信息维护 相关政策诉求

待办事项 已办事项

任务名称	截止日期	状态	操作
2019年人工智能产业统计主要指标填报	2020-08-31	审核中	取消上报

上海市经济和信息化委员会 | 技术支持联系电话: 13072110628

当填报用户发现，上报的数据有错误时（并且上级没有确认该数据），可以点击“取消上报”，修改无误后继续上报。如下图：

2019年度人工智能产业运行分析填报
(2019年1月—2019年12月)

代码B1, B2, B3, B11, B15, B16, B17, C0, C01, C02, C08, C12, C13, C16, C17, C19, C21, C101, I01, I04, W3, W4为软件和信息技术服务业统计相同项, 如企业已填报软件与信息技术服务业统计, 可直接填报软件和信息技术服务业统计表中相同代码数据, 其他代码I-C-1-C-4, W1-W3为需根据企业发展情况计算, 具体填报可参照填报说明。

统一社会信用代码: 91520102622205137 单位名称: 测试公司

代码	指标名称	单位	本年本期累计	代码	指标名称	单位	本年本期累计
C0	营业收入	万元	11	C08	营业收入	万元	111
C01	主营业务收入	万元	11	C16	研发费用	万元	111
I01	其中: 人工智能业务收入	万元	3	C17	应交增值税	万元	111
I04	其中: 产品收入	万元	2	C19	研发投入	万元	111
I-1	其中: 软件服务收入	万元	1	C-3	应纳税所得额	万元	111
C-1	人工智能主营业务收入	万元	3	C-4	人工智能应纳税所得额	个	111
C-2	人工智能利润总额	万元	111	C12	资产合计	万元	11
B1	从业人员总数	人	111	C13	负债合计	万元	111
B2	从业人员平均人数	人	111	C101	政府补助	万元	111
B3	本期签订劳动合同	万元	111	W-1	发明专利申请数	个	111
B11	研究开发人员人数	人	4	W3	获得发明专利数	个	111
B15	其中: 硕士及以上	人	2	W4	参与制定国家及行业标准数	个	111
B16	本科	人	1	C21	软件著作权	个	111
B17	大专及以下	人	1	W-2	核心知识产权数	项数	111
C02	主营业务成本	万元	111	W-3	人工智能专利数	个	111

所属经营范围是否合并财务报表 是 否

人工智能应用情况 (限选一项)
 兼营: 以提供人工智能技术、产品服务为主兼营其他业务
 兼营: 以自身应用人工智能为主兼营其他业务
 其他: 其他情况

表格1: 建议以人工智能为主营业务的单位填写

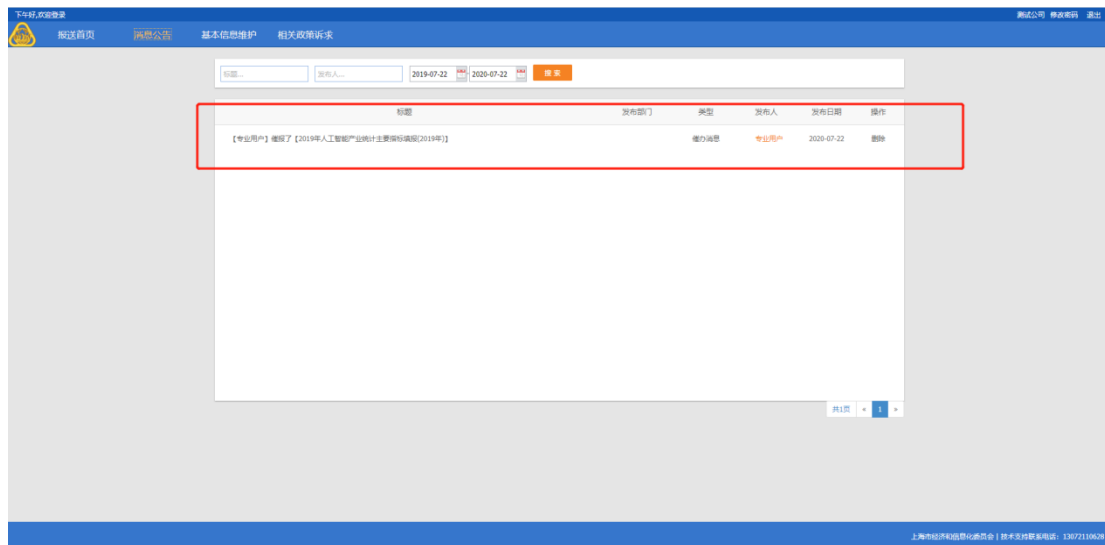
核心技术 (最多勾选三项)
 计算机视觉 智能语音处理 自然语言理解 生物特征识别 虚拟现实/增强现实 知识图谱 机器学习 大数据计算
 物联网 人工智能算力 人工智能解决方案 其他智能技术

智能产品 (最多勾选三项)
 人工智能芯片 人工智能传感器 可穿戴智能设备 智能无人飞行器 无人运载工具 虚拟现实/增强现实设备 智能机器人 智能检测设备 智能车载设备 生物特征识别装置 装备智能制造产品 其他智能产品

审核信息

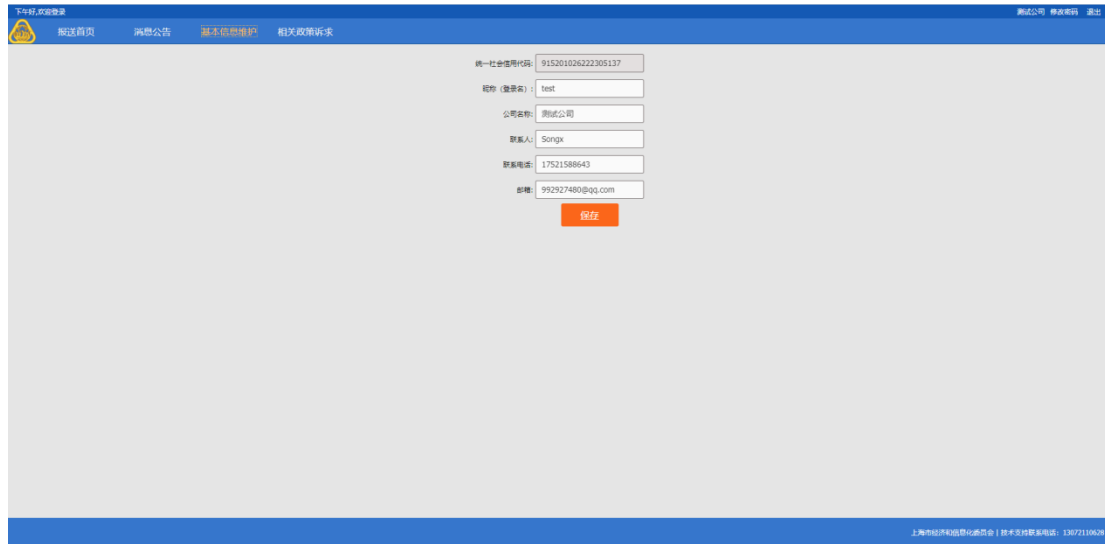
3.6.消息公告

点击“消息公告”菜单，显示上级推送的消息或催报信息，如下图所示：



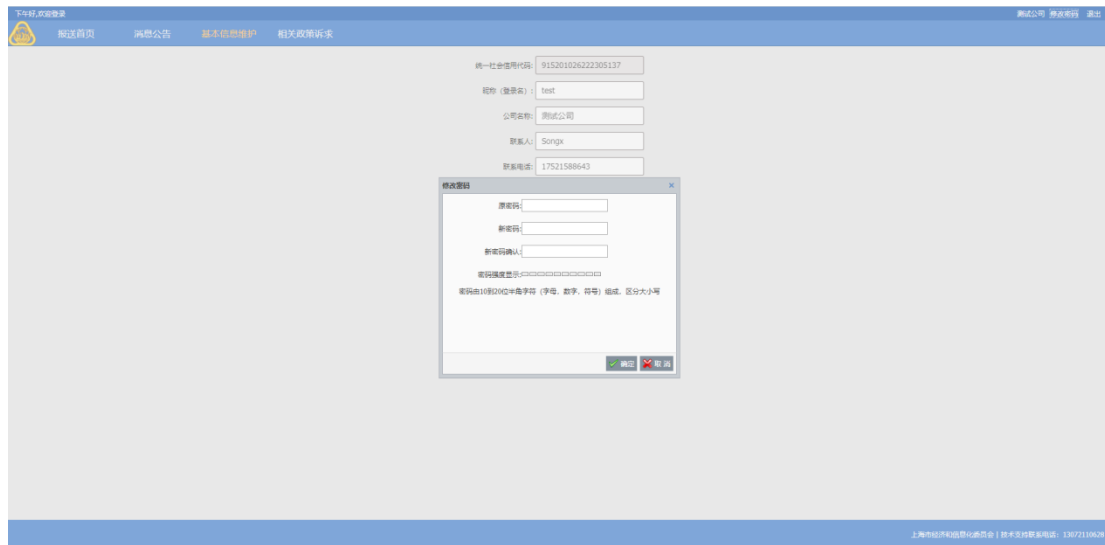
3.7.基本信息维护

点击“基本信息维护”菜单，填报用户可以维护最新的基本信息：



3.8.修改密码

点击右上角修改密码，在弹出的修改密码界面中，填写原始密码与 10 位新密码，然后点击“确定”按钮。如下图：



3.8.咨询电话

业务指标解释咨询：常老师：15201912363 刘老师：13816757998
平台技术支持电话：任继革：13072110628